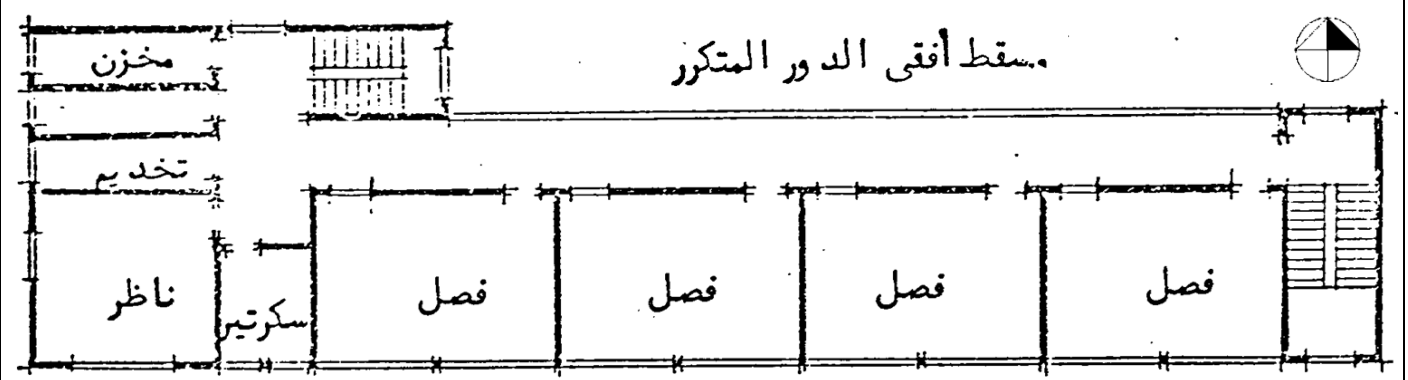


**السؤال الأول: (٢٠ درجة) المباني التعليمية - المدارس**



- ١- أعد رسم اسكتش المسقط الأفقى للدور المتكرر مع عمل التعديلات اللازمة وتطبيق المعايير التصميمية الخاصه بالمدارس على الرسم، وكتابة الأبعاد والمسميات علي الفراغات المختلفة من سلالم وفصول وغرف مشرفين وممرات وحمامات... إلى آخره؟ مع ذكر مكونات المدرسة الدراسية فى نقاط محددة؟
- ٢- أرسم اسكتش تفصيلى نموذج لأحد الفصول بمقياس أكبر وفرشه طبقاً للمعايير التصميمية وكيفيه التوجيه؟

**السؤال الثانى: (٢٠ درجة) المباني الفندقية والأستشفائية والمسرحية**

- ١- قارن من خلال رسم الإسكتشات والفرش والشرح عليها من خلال الأسهم بين أولاً: مسقط أفقى لغرفة واحدة بأحد الفنادق الخمسة نجوم التى تحتوى على سريرين موضحا ما يلى: التوجيه الأمثل للغرفة؟ علاقة الحمام مع الغرفة الفندقية؟ عناصر الفرش وتوزيعها داخل الغرفة؟ ثانياً: مسقط أفقى لغرفة واحدة بأحد المستشفيات الخاصة التى تحتوى على سريرين موضحا ما يلى: التوجيه الأمثل للغرفة؟ علاقة الحمام مع غرفة المرضى؟ عناصر الفرش وتوزيعها داخل الغرفة؟
- ٢- أرسم أسكتش قطاع طولى لتوضيح جميع مكونات المبنى المسرحى من حيث المدخل وبهو الإستقبال ومنطقة الإنتظار والتدرج الفراغى والإرتفاعات والمكونات الوظيفية المختلفة وخشبة المسرح وما خلفها من ورش وغرف خلع ملابس ومدخل خاص بالممثلين إلى آخره؟ مع فرش القطاع وكتابة المسميات المختلفة والشرح من خلال الأسهم؟

**السؤال الثالث: (٢٠ درجة) التأكيد على مداخل المباني العامة**

- قام المصمم المعماري بالتأكيد على المداخل بأساليب وطرق متعددة، من خلال الصور التالية:
- ١- أعد رسم المداخل التالية مع التوضيح من خلال الأسهم خمسة أساليب، أستعملها المعماري للتأكيد على المدخل؟



- ٢- اعاد تصميم ورسم مدخل واحد فقط من المداخل السابقة، وتأكيد من خلال دراستك للوسائل المختلفة لتأكيد المداخل؟ حتى يصبح تصميمه أفضل كعلامة بصرية مميزة مع كتابة وسائل تأكيد المدخل على الرسم؟.